

TE HUUR



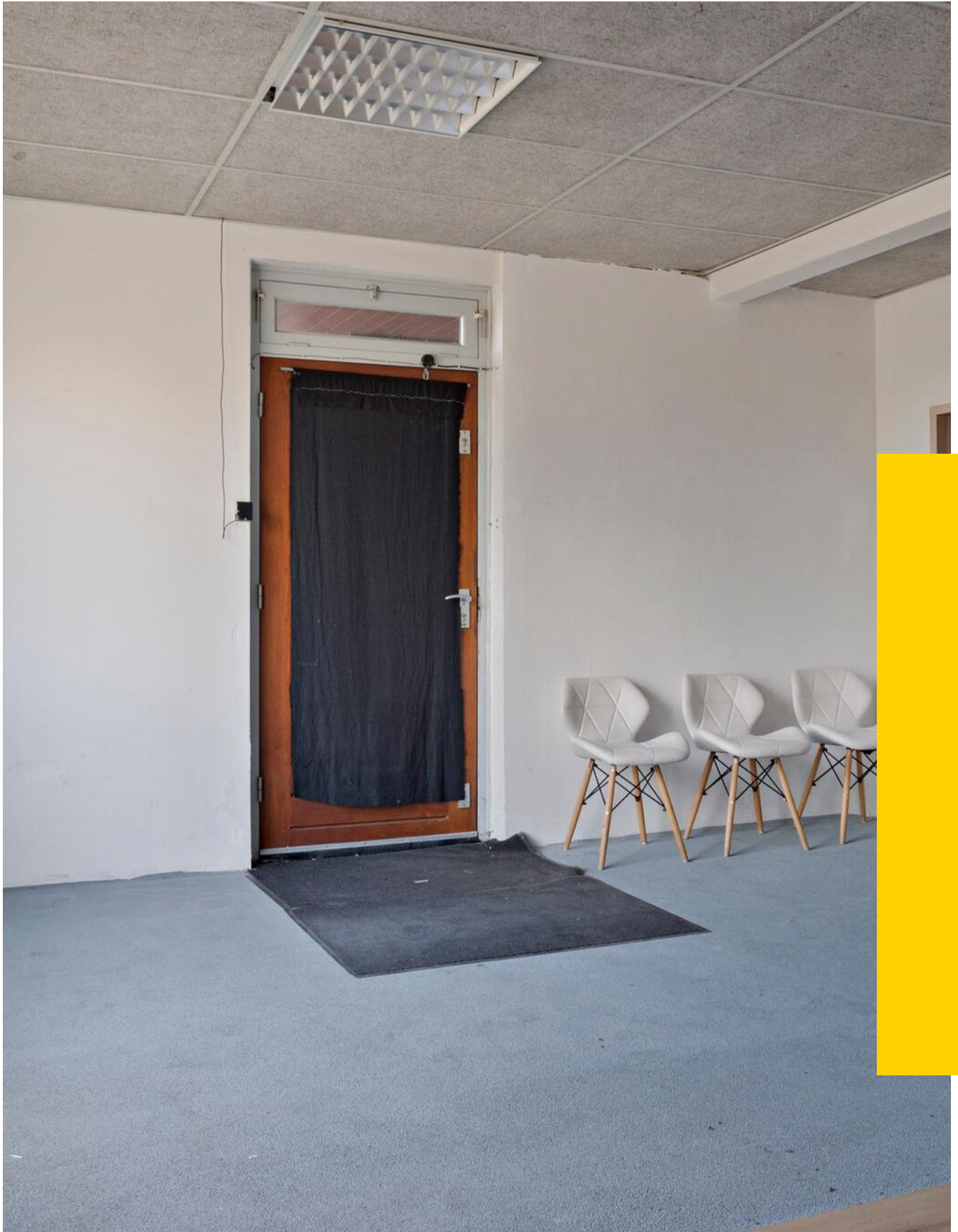
Weijen 71, Nistelrode

Huurprijs: € 2.000,- per maand (excl. G/W/E)

Akker Makelaardij
Telefoon: 0412-474687
info@akkermakelaardij.nl

't Dorp 126, 5384 MD Heesch
Geurdenhof 46, 5345 BB Oss
www.akkermakelaardij.nl





“Kom binnen kijken!”



> Kenmerken

Kantoorruimte: 94 m²

Opslagruimte: 240 m²

Verhard terrein: 700 m²

Bouwjaar

1933

> Omschrijving

Deze bedrijfsruimte met zeer ruim buitenterrein bevindt zich aan de rand van Nistelrode. De oprit naar de A-50 en A-59 ligt letterlijk om de hoek van dit object. De ontsluiting naar Eindhoven, Nijmegen en 's-Hertogenbosch is binnen enkele minuten bereikbaar. Het object is opgedeeld in een kantoorruimte van circa 94 m², een opslagruimte van circa 240 m² en een verhard buitenterrein van circa 700 m². Er is sanitair aanwezig en een eenvoudig keukenblok.

Volgens het ter plaatse geldende Bestemmingsplan "Bernheze - De Kommen van Bernheze", welke is vastgesteld op 01-06-20211 is de bestemming Bedrijf. De aangewezen gronden zijn bestemd voor bedrijven in de categorie 1 en 2 en heeft een specifieke vorm van bedrijf "Installatiebedrijf". De mogelijkheden vindt u in de Staat van Bedrijfsactiviteiten (categorie 1 en 2) welke ter inzage beschikbaar is.

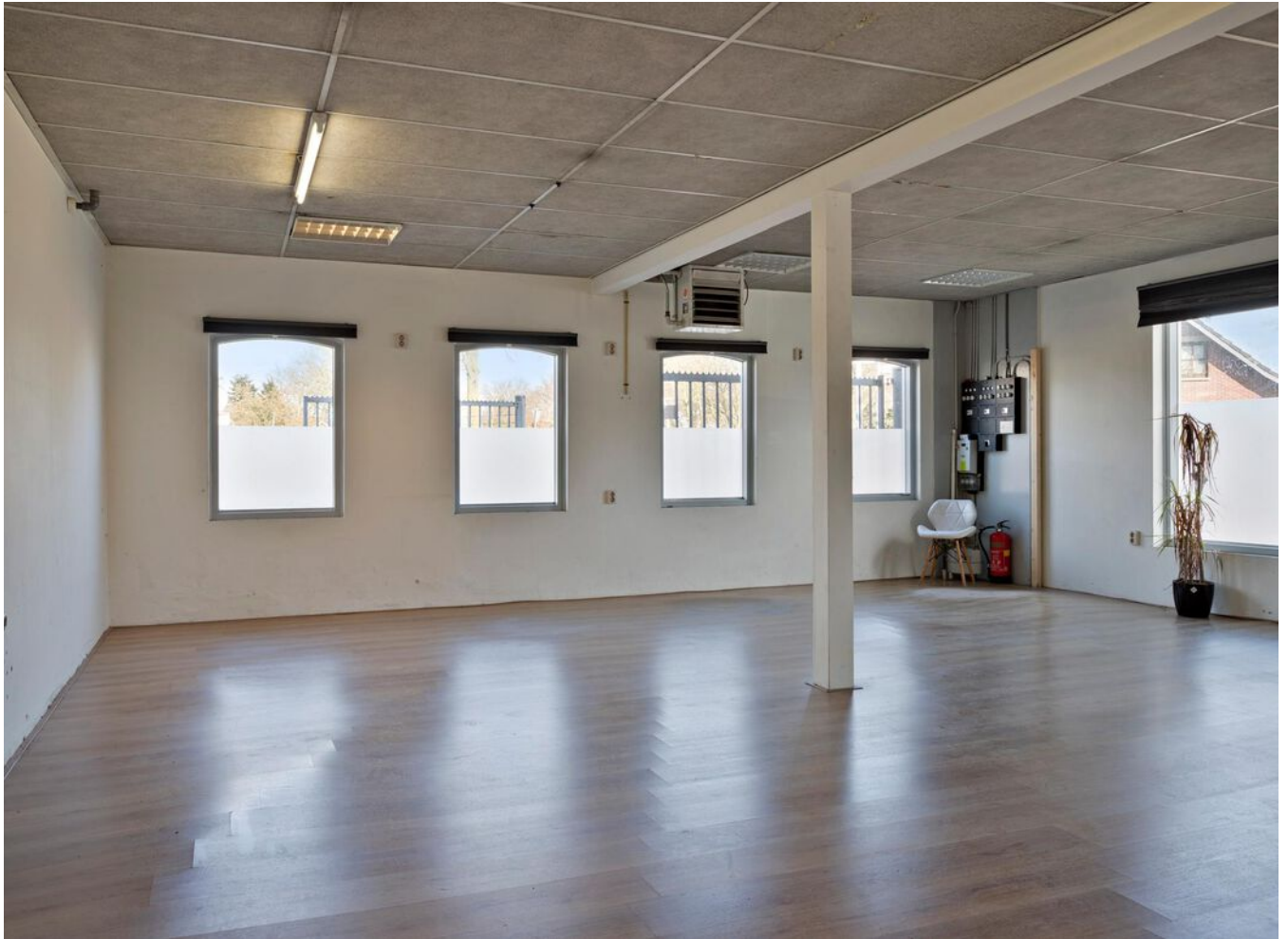
Bijzonderheden:

- Riante bedrijfsruimte op een markante locatie
- Gelegen aan de toegangsweg van Nistelrode
- De oprit naar de A-50 en A-59 ligt letterlijk om de hoek
- Het object is opgedeeld in kantoorruimte, opslagruimte en een verhard buitenterrein
- Er is sanitair en een eenvoudig keukenblok aanwezig.

Locatie:

- Nistelrode is gelegen in het groene hart van De Maashorst
- Handelsmerk van Nistelrode is de natuur
- Natuur rondom het dorp valt op door kleinschaligheid en variatie
- Diverse voorzieningen aanwezig, zoals supermarkten, slager, bakker, basisonderwijs, winkels, horecagelegenheden
- Nistelrode heeft een goede bereikbaarheid















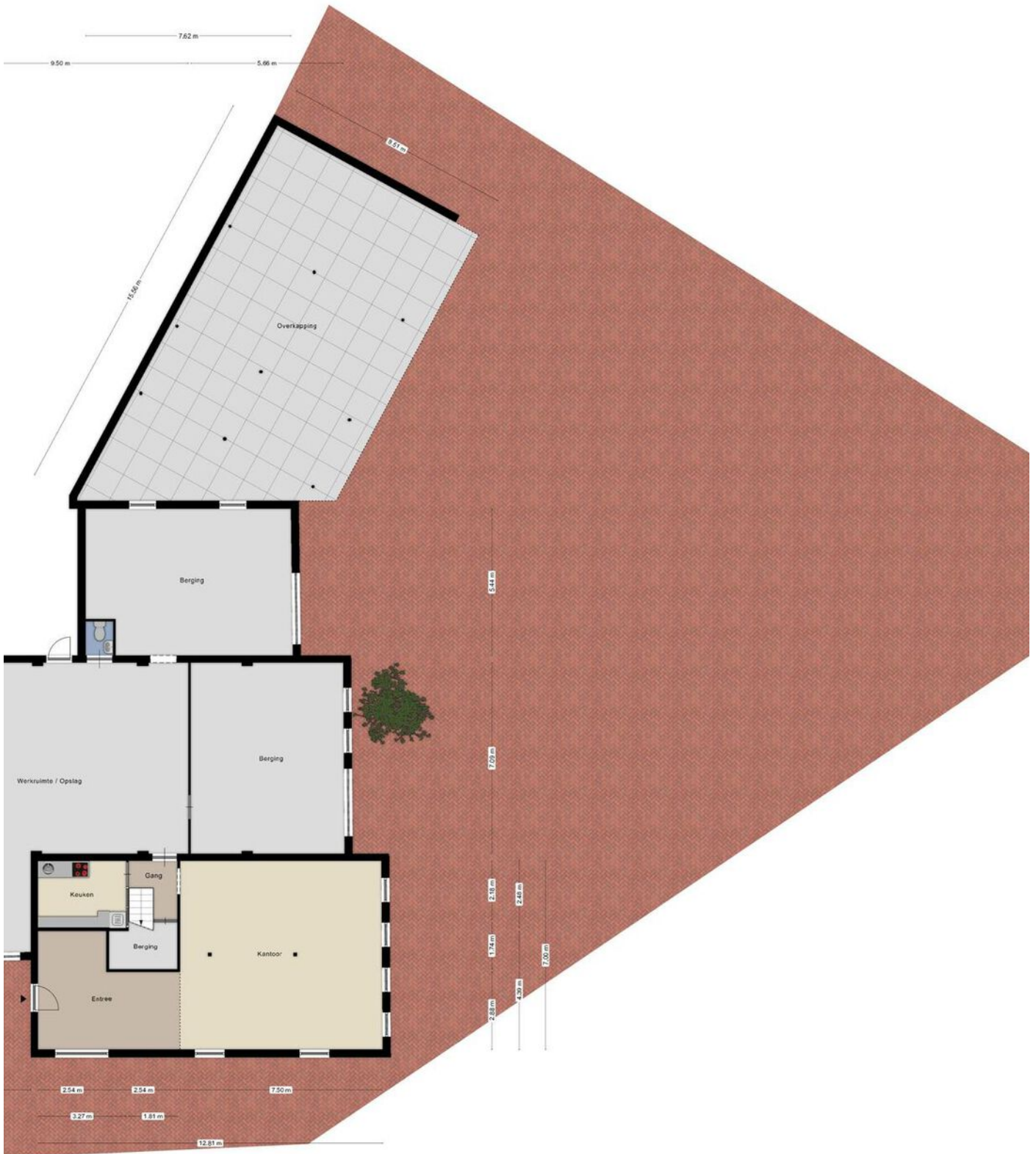






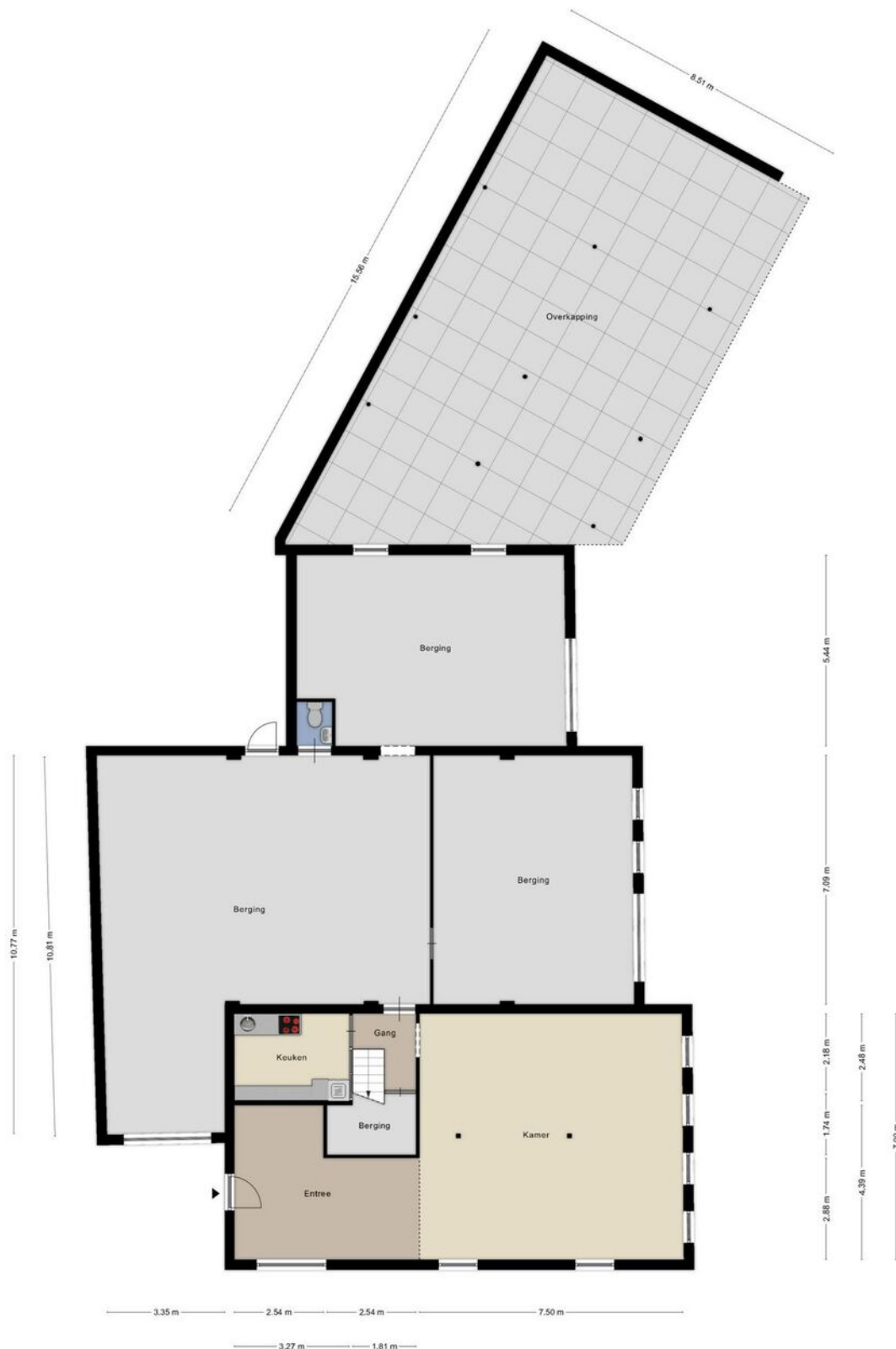


> Plattegrond

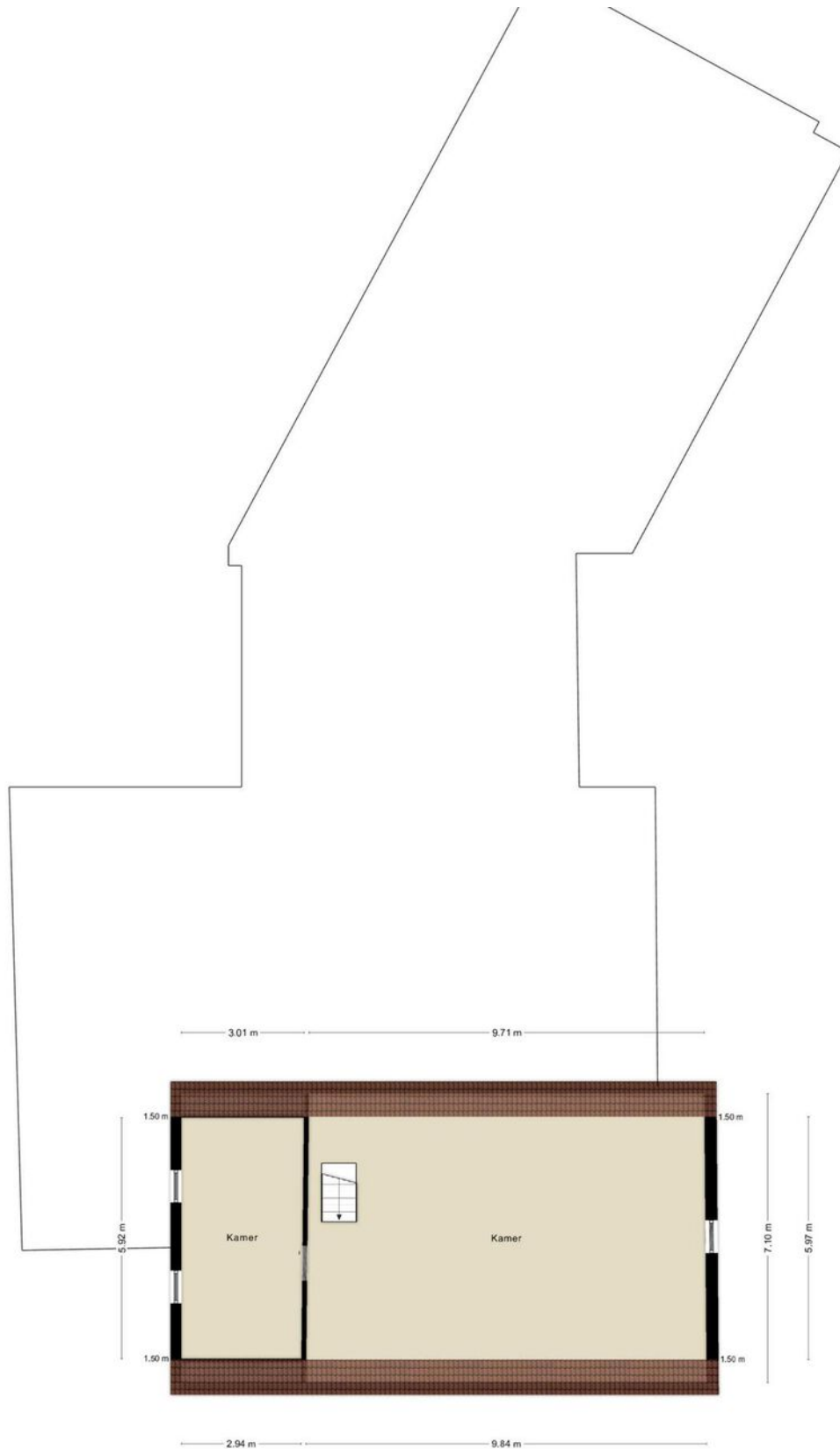


Aan de plattegronden kunnen geen rechten worden ontleend
© 2019 www.vloer.nl

> Plattegrond



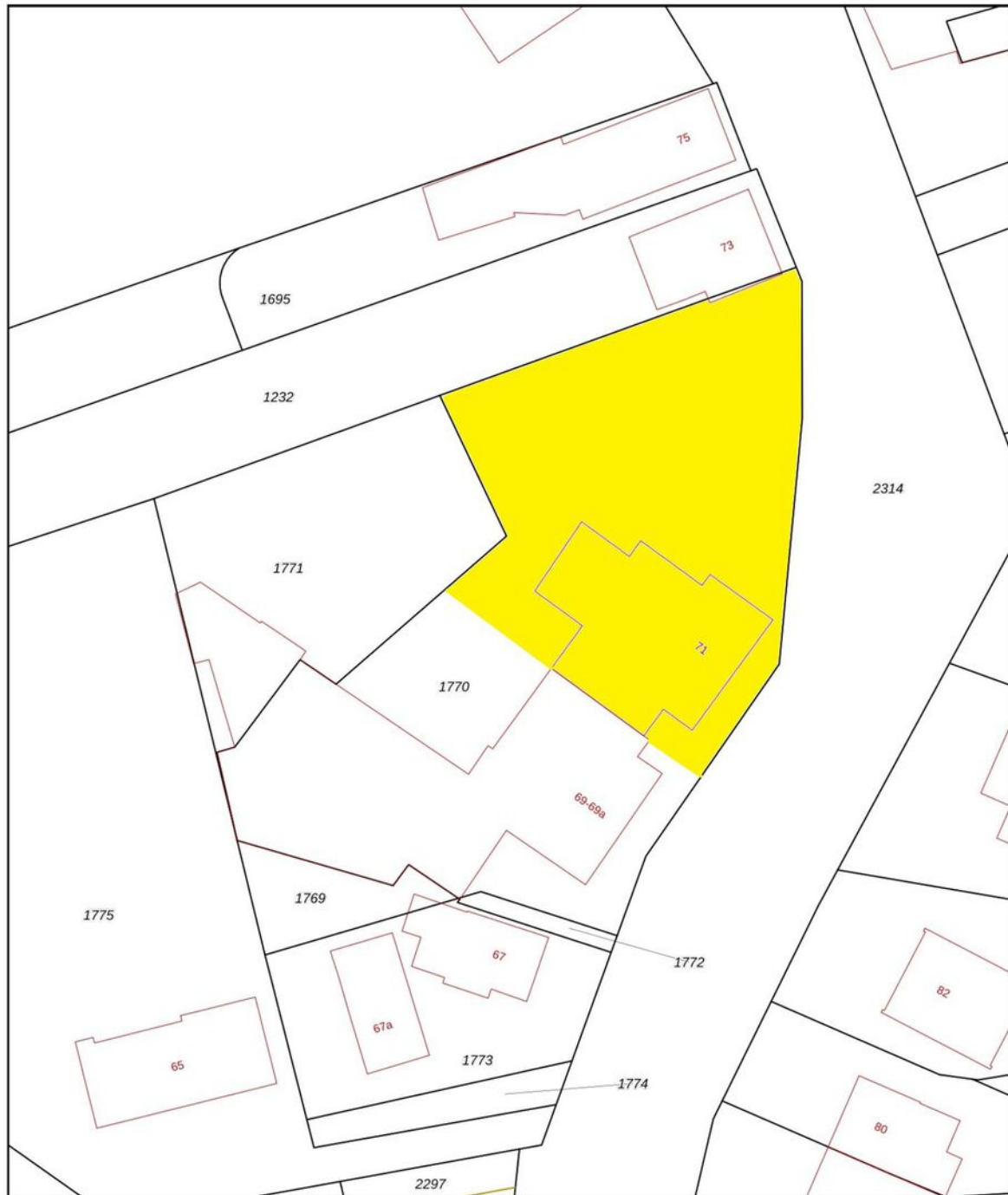
> Plattegrond



Deze tekening is met zorg samengesteld. Er kan echter geen recht aan ontleend worden.

> Kadaster

Ontdek het perceel...
van Weijen 71



0 5 10 15 20 25m

12345 25	Deze kaart is noordgericht Perceelnummer Huisnummer	Schaal 1: 500	
	Vastgestelde kadastrale grens	Kadastrale gemeente Nistelrode	
	Voorlopige kadastrale grens	Sectie F	
	Administratieve kadastrale grens	Perceel 1770	
	Bebouwing		

Voor een eensluitend uittreksel, geleverd op 3 maart 2022
De bewaarder van het kadaster en de openbare registers

Aan dit uittreksel kunnen geen betrouwbare maten worden ontleend.
De Dienst voor het kadaster en de openbare registers behoudt zich de intellectuele eigendomsrechten voor, waaronder het auteursrecht en het databankenrecht.

> Bedrijfslijst

Staat van Bedrijfsactiviteiten (categorie 1 t/m 3.1)				
SBI-code	SBI-code 2008	Nr.	Omschrijving	Cat.
01	01	-	Landbouw en dienstverlening t.b.v. de landbouw	
0111, 0113	011, 012, 013		Akkerbouw en fruitteelt (bedrijfsgebouwen)	2
0112	011, 012, 013, 016	0	Tuinbouw:	
0112	011, 012, 013	1	– bedrijfsgebouwen	2
0112	011, 012, 013	2	– kassen zonder verwarming	2
0112	011, 012, 013	3	– kassen met gasverwarming	2
0112	0113	4	– champignonkwekerijen (algemeen)	2
0112	0163	6	– bloembollendroog- en prepareerbedrijven	2
0112	011	7	– witlofkwekerijen (algemeen)	2
0122	0143, 0145	0	Fokken en houden van overige graasdieren:	
0122	0143	1	– paardenfokkerijen	3.1
0122	0145	2	– overige graasdieren	3.1
0125	0149	0	Fokken en houden van overige dieren:	
0125	0149	3	– huisdieren	3.1
0125	0149	5	– bijen	2
0125	0149	6	– overige dieren	2
014	016	0	Dienstverlening t.b.v. de landbouw:	
014	016	1	– algemeen (o.a. loonbedrijven): b.o. > 500 m ²	3.1
014	016	2	– algemeen (o.a. loonbedrijven): b.o. <= 500 m ²	2
014	016	3	– plantsoenendiensten en hoveniersbedrijven: b.o. > 500 m ²	3.1
014	016	4	– plantsoenendiensten en hoveniersbedrijven: b.o. <= 500 m ²	2
0142	0162		KI-stations	2
02	02	-	Bosbouw en dienstverlening t.b.v. bosbouw	
020	021, 022, 024		Bosbouwbedrijven	3.1
05	03	-	Visserij- en visteeltbedrijven	
0501.2	0312		Binnenvisserijbedrijven	3.1
0502	032	0	Vis- en schaaldierkwekerijen:	
0502	032	2	– visteeltbedrijven	3.1
15	10, 11	-	Vervaardiging van voedingsmiddelen en dranken	
151	101, 102	0	Slachterijen en overige vleesverwerking:	
151	101	5	– vleeswaren- en vleesconservenfabrieken: p.o. <= 1000 m ²	3.1
151	101	6	– vleeswaren- en vleesconservenfabrieken: p.o. <= 200 m ²	3.1
151	101, 102	7	– loonslachterijen	3.1
151	108	8	– vervaardiging van snacks en vervaardiging van kant-en-klaar-maaltijden met p.o. < 2.000 m ²	3.1
152	102	0	Visverwerkingsbedrijven:	
152	102	6	– verwerken anderszins: p.o. <= 300 m ²	3.1
1531	1031	0	Aardappelproducten fabrieken:	
1531	1031	2	– vervaardiging van snacks met p.o. < 2.000 m ²	3.1
1552	1052	2	Consumptie-ijsfabrieken: p.o. <= 200 m ²	2

> Bedrijfslijst

Staat van Bedrijfsactiviteiten (categorie 1 t/m 3.1)				
SBI-code	SBI-code 2008	Nr.	Omschrijving	Cat.
1581	1071	0	Broodfabrieken, brood- en banketbakkerijen:	
1581	1071	1	– v.c. < 7500 kg meel/week, bij gebruik van charge-ovens	2
1584	10821	0	Verwerking cacaobonen en vervaardiging chocolade- en suikerwerk:	
1584	10821	3	– cacao- en chocoladefabrieken vervaardigen van chocoladewerken met p.o. <= 200 m ²	2
1584	10821	6	– suikerwerkfabrieken zonder suiker branden: p.o. <= 200 m ²	2
1585	1073		Deegwarenfabrieken	3.1
1593 t/m 1595	1102 t/m 1104		Vervaardiging van wijn, cider e.d.	2
17	13	-	Vervaardiging van textiel	
173	133		Textielveredelingsbedrijven	3.1
174, 175	139		Vervaardiging van textielwaren	3.1
176, 177	139, 143		Vervaardiging van gebreide en gehaakte stoffen en artikelen	3.1
18	14	-	Vervaardiging van kleding; bereiden en verven van bont	
181	141		Vervaardiging kleding van leer	3.1
182	141		Vervaardiging van kleding en -toebehoren (excl. van leer)	2
183	142, 151		Bereiden en verven van bont; vervaardiging van artikelen van bont	3.1
19	15	-	Vervaardiging van leer en lederwaren (excl. kleding)	
192	151		Lederwarenfabrieken (excl. kleding en schoeisel)	3.1
193	152		Schoenenfabrieken	3.1
20	16	-	Houtindustrie en vervaardiging artikelen van hout, riet, kurk e.d.	
2010.2	16102	0	Houtconserveringsbedrijven:	
2010.2	16102	2	– met zoutoplossingen	3.1
203, 204, 205	162	1	Timmerwerkfabrieken, vervaardiging overige artikelen van hout, p.o. < 200 m ²	3.1
205	162902		Kurkwaren-, riet- en vlechtwerkfabrieken	2
21	17	-	Vervaardiging van papier, karton en papier- en kartonwaren	
2112	1712	0	Papier- en kartonfabrieken:	
2112	1712	1	– p.c. < 3 t/u	3.1
22	58	-	Uitgeverijen, drukkerijen en reproductie van opgenomen media	
221	581		Uitgeverijen (kantoren)	1
2222.6	18129		Kleine drukkerijen en kopieerinstallaties	2
2223	1814	A	Grafische afwerking	1
2223	1814	B	Binderijen	2

> Bedrijfslijst

Staat van Bedrijfsactiviteiten (categorie 1 t/m 3.1)				
SBI-code	SBI-code 2008	Nr.	Omschrijving	Cat.
2224	1813		Grafische reproductie en zetten	2
2225	1814		Overige grafische activiteiten	2
223	182		Reproductiebedrijven opgenomen media	1
24	20	-	Vervaardiging van chemische producten	
2442	2120	0	Farmaceutische productenfabrieken:	
2442	2120	1	– formulering en afvullen geneesmiddelen	3.1
2442	2120	2	– verbandmiddelenfabrieken	2
2466	205903	A	Chemische kantoorbenodigdhedenfabrieken	3.1
25	22	-	Vervaardiging van producten van rubber en kunststof	
2512	221102	0	Loopvlakvernieuwingsbedrijven:	
2512	221102	1	– vloeropp. < 100 m ²	3.1
252	222	0	Kunststofverwerkende bedrijven:	
252	222	3	– productie van verpakkingsmateriaal en assemblage van kunststofbouwmaterialen	3.1
26	23	-	Vervaardiging van glas, aardewerk, cement-, kalk- en gips-producten	
2615	231		Glasbewerkingsbedrijven	3.1
262, 263	232, 234	0	Aardewerkfabrieken:	
262, 263	232, 234	1	– vermogen elektrische ovens totaal < 40 kW	2
267	237	0	Natuursteenbewerkingsbedrijven:	
267	237	2	– zonder breken, zeven en drogen: p.o. <= 2.000 m ²	3.1
2681	2391		Slijp- en polijstmiddelen fabrieken	3.1
28	25, 31	-	Vervaard. en reparatie van producten van metaal (excl. mach./transportmidd.)	
281	251, 331	0	Constructiewerkplaatsen:	
281	251, 331	1a	– gesloten gebouw, p.o. < 200 m ²	3.1
284	255, 331	B1	Smederijen, lasinrichtingen, bankwerkerijen e.d., p.o. < 200 m ²	3.1
2852	2562, 3311	2	Overige metaalbewerkende industrie, inpandig, p.o. <200m ²	3.1
287	259, 331	B	Overige metaalwarenfabrieken n.e.g.; inpandig, p.o. <200 m ²	3.1
30	26, 28, 33	-	Vervaardiging van kantoormachines en computers	
30	26, 28, 33	A	Kantoormachines- en computerfabrieken incl. reparatie	2
31	26, 27, 33	-	Vervaardiging van over. elektr. machines, apparaten en benodigd.	
316	293		Elektrotechnische industrie n.e.g.	2
32	26, 33	-	Vervaardiging van audio-, video-, telecom-apparaten en -benodigd.	
321 t/m 323	261, 263, 264, 331		Vervaardiging van audio-, video- en telecom-apparatuur e.d. incl. reparatie	3.1

> Bedrijfslijst

Staat van Bedrijfsactiviteiten (categorie 1 t/m 3.1)				
SBI-code	SBI-code 2008	Nr.	Omschrijving	Cat.
3210	2612		Fabrieken voor gedrukte bedrading	3.1
33	26, 32, 33	-	Vervaardiging van medische en optische apparaten en instrumenten	
33	26, 32, 33	A	Fabrieken voor medische en optische apparaten en instrumenten e.d. incl. reparatie	2
35	30	-	Vervaardiging van transportmiddelen (excl. auto's, aanhangwagens)	
351	301, 3315	0	Scheepsbouw- en reparatiebedrijven:	
351	301, 3315	1	- houten schepen	3.1
36	31	-	Vervaardiging van meubels en overige goederen n.e.g.	
361	9524	2	Meubelstofeerderijen b.o. < 200 m ²	1
362	321		Fabricage van munten, sieraden e.d.	2
363	322		Muziekinstrumentenfabrieken	2
364	323		Sportartikelenfabrieken	3.1
365	324		Speelgoedartikelenfabrieken	3.1
3663.1	32991		Sociale werkvoorziening	2
3663.2	32999		Vervaardiging van overige goederen n.e.g.	3.1
40	35	-	Productie en distrib. Van stroom, aardgas, stoom en warm water	
40	35	C0	Elektriciteitsdistributiebedrijven, met transformatorvermogen:	
40	35	C1	- < 10 MVA	2
40	35	C2	- 10 - 100 MVA	3.1
40	35	D0	Gasdistributiebedrijven:	
40	35	D3	- gas: reduceer-, compressor-, meet- en regelinst. Cat. A	1
40	35	D4	- gasdrukregel- en meetruimten (kasten en gebouwen), cat. B en C	2
40	35	D5	- gasontvang- en -verdeelstations, cat. D	3.1
40	35	E0	Warmtevoorzieningsinstallaties, gasgestookt:	
40	35	E2	- blokverwarming	2
41	36	-	Winning en distributie van water	
41	36	A0	Waterwinning-/ bereiding- bedrijven:	
41	36	A2	- bereiding met chloorbleekloog e.d. en/of straling	3.1
41	36	B0	Waterdistributiebedrijven met pompvermogen:	
41	36	B1	- < 1 MW	2
45	41, 42, 43	-	Bouwnijverheid	
45	41, 42, 43	1	Bouwbedrijven algemeen: b.o. <= 2.000 m ²	3.1
45	41, 42, 43	2	Aannemersbedrijven met werkplaats: b.o. > 1000 m ²	3.1
45	41, 42, 43	3	Aannemersbedrijven met werkplaats: b.o.< 1000 m ²	2

> Bedrijfslijst

Staat van Bedrijfsactiviteiten (categorie 1 t/m 3.1)				
SBI-code	SBI-code 2008	Nr.	Omschrijving	Cat.
50	45, 47	-	Handel/reparatie van auto's, motorfietsen; benzineservice-stations	
501, 502, 504	451, 452, 454		Handel in auto's en motorfietsen, reparatie- en servicebedrijven	2
5020.4	45204	B	Autobekleiderijen	1
5020.4	45204	C	Autospuitinrichtingen	3.1
5020.5	45205		Autowasserijen	2
503, 504	453		Handel in auto- en motorfietsonderdelen en -accessoires	2
505	473	0	Benzineservicestations:	
505	473	2	– met LPG < 1000 m ³ /jr	3.1
505	473	3	– zonder LPG	2
51	46	-	Groothandel en handelsbemiddeling	
511	461		Handelsbemiddeling (kantoren)	1
5121	4621	0	Grth in akkerbouwproducten en veevoeders	3.1
5122	4622		Grth in bloemen en planten	2
5124	4624		Grth in huiden, vellen en leder	3.1
5125, 5131	46217, 4631		Grth in ruwe tabak, groenten, fruit en consumptie-aardappelen	3.1
5132, 5133	4632, 4633		Grth in vlees, vleeswaren, zuivelproducten, eieren, spijsoliën	3.1
5134	4634		Grth in dranken	2
5135	4635		Grth in tabaksproducten	2
5136	4636		Grth in suiker, chocolade en suikerwerk	2
5137	4637		Grth in koffie, thee, cacao en specerijen	2
5138, 5139	4638, 4639		Grth in overige voedings- en genotmiddelen	2
514	464, 46733		Grth in overige consumentenartikelen	2
5148.7	46499	0	Grth in vuurwerk en munitie:	
5148.7	46499	1	– consumentenvuurwerk, verpakt, opslag < 10 ton	2
5148.7	46499	2	– consumentenvuurwerk, verpakt, opslag 10 tot 50 ton	3.1
5148.7	46499	5	– munitie	2
5151.1	46711	0	Grth in vaste brandstoffen:	
5151.1	46711	1	– klein, lokaal verzorgingsgebied	3.1
5153	4673	0	Grth in hout en bouwmaterialen:	
5153	4673	1	– algemeen: b.o. > 2000 m ²	3.1
5153	4673	2	– algemeen: b.o. <= 2000 m ²	2
5153.4	46735	4	Zand en grind:	
5153.4	46735	6	– algemeen: b.o. <= 200 m ²	2
5154	4674	0	Grth in ijzer- en metaalwaren en verwarmingsapparatuur:	
5154	4674	1	– algemeen: b.o. > 2.000 m ²	3.1
5154	4674	2	– algemeen: b.o. <= 2.000 m ²	2
5155.2	46752		Grth in kunstmeststoffen	2
5156	4676		Grth in overige intermediaire goederen	2
5157	4677	1	Autosloperijen: b.o. <= 1000 m ²	3.1
5157.2/3	4677	1	Overige groothandel in afval en schroot: b.o. <= 1000 m ²	3.1
518	466	0	Grth in machines en apparaten:	
518	466	2	– overige	3.1

> Bedrijfslijst

Staat van Bedrijfsactiviteiten (categorie 1 t/m 3.1)				
SBI-code	SBI-code 2008	Nr.	Omschrijving	Cat.
519	466, 469		Overige grth (bedrijfsmeubels, emballage, vakbenodigdheden e.d.)	2
52	47	-	Detailhandel en reparatie t.b.v. particulieren	
52	47	A	Detailhandel voor zover n.e.g.	1
5211/2,5246/9	471		Supermarkten, warenhuizen	1
5222, 5223	4722, 4723		Detailhandel vlees, wild, gevogelte, met roken, koken, bakken	1
5224	4724		Detailhandel brood en banket met bakken voor eigen winkel	1
5231, 5232	4773, 4774		Apotheken en drogisterijen	1
5246/9	4752		Bouwmarkten, tuincentra, hypermarkten	2
5249	4778		Detailhandel in vuurwerk tot 10 ton verpakt	1
5261	4791		Postorderbedrijven	3.1
527	952		Reparatie t.b.v. particulieren (excl. auto's en motorfietsen)	1
55	55	-	Logies-, maaltijden- en drankenverstrekking	
5511, 5512	5510		Hotels en pensions met keuken, conferentie-oorden en congrescentra	1
552	553, 552		Kampeerterreinen, vakantiecentra, e.d. (met keuken)	3.1
553	561		Restaurants, cafetaria's, snackbars, ijssalons met eigen ijsbereiding, viskramen e.d.	1
554	563	1	Cafés, bars	1
554	563	2	Discotheken, muziekcafés	2
5551	5629		Kantines	1
5552	562		Cateringbedrijven	2
60	49	-	Vervoer over land	
6022	493		Taxibedrijven	2
6024	494	1	Goederenwegvervoerbedrijven (zonder schoonmaken tanks) b.o. <= 1000 m ²	3.1
603	495		Pomp- en compressorstations van pijpleidingen	2
61, 62	50, 51	-	Vervoer over water / door de lucht	
61, 62	50, 51	A	Vervoersbedrijven (uitsluitend kantoren)	1
63	52	-	Dienstverlening t.b.v. het vervoer	
6312	52102, 52109	A	Distributiecentra, pak- en koelhuizen	3.1
6312	52109	B	Opslaggebouwen (verhuur opslagruimte)	2
6321	5221	1	Autoparkeerterreinen, parkeergarages	2
6322, 6323	5222		Overige dienstverlening t.b.v. vervoer (kantoren)	1
633	791		Reisorganisaties	1
634	5229		Expeditiebedrijven, cargadoors (kantoren)	1
64	53	-	Post en telecommunicatie	
641	531, 532		Post- en koeriersdiensten	2

> Bedrijfslijst

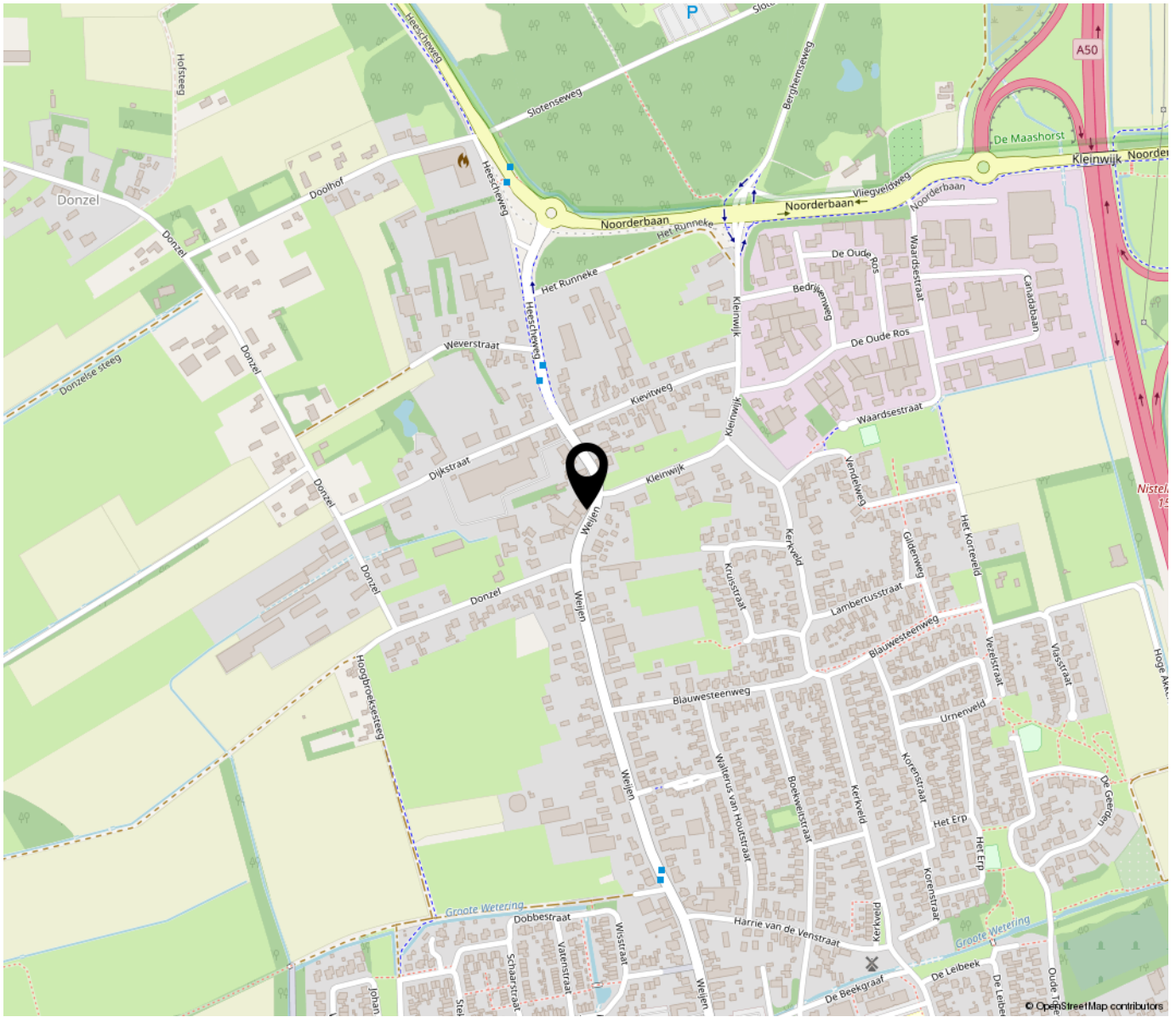
Staat van Bedrijfsactiviteiten (categorie 1 t/m 3.1)				
SBI-code	SBI-code 2008	Nr.	Omschrijving	Cat.
642	61	A	Telecommunicatiebedrijven	1
642	61	B0	Zendinstallaties:	
642	61	B2	– FM en TV	1
642	61	B3	– GSM en UMTS-steunzenders (indien bouwvergunningplichtig)	1
65, 66, 67	64, 65, 66	-	Financiële instellingen en verzekeringswezen	
65, 66, 67	64, 65, 66	A	Banken, verzekeringsbedrijven, beurzen	1
70	41, 68	-	Verhuur van en handel in onroerend goed	
70	41, 68	A	Verhuur van en handel in onroerend goed	1
71	77	-	Verhuur van transportmiddelen, machines, andere roerende goederen	
711	7711		Personenautoverhuurbedrijven	2
712	7712, 7739		Verhuurbedrijven voor transportmiddelen (excl. personenauto's)	3.1
713	773		Verhuurbedrijven voor machines en werktuigen	3.1
714	772		Verhuurbedrijven voor roerende goederen n.e.g.	2
72	62	-	Computerservice- en informatietechnologie	
72	62	A	Computerservice- en informatietechnologie-bureau's e.d.	1
72	58, 63	B	Datacentra	2
73	72	-	Speur- en ontwikkelingswerk	
731	721		Natuurwetenschappelijk speur- en ontwikkelingswerk	2
732	722		Maatschappij- en geesteswetenschappelijk onderzoek	1
74	63, 69tm71, 73, 74, 77, 78, 80tm82	-	Overige zakelijke dienstverlening	
74	63, 69tm71, 73, 74, 77, 78, 80tm82	A	Overige zakelijke dienstverlening: kantoren	1
747	812		Reinigingsbedrijven voor gebouwen	3.1
7481.3	74203		Foto- en filmontwikkelcentrales	2
7484.4	82992		Veilingen voor huisraad, kunst e.d.	1
75	84	-	Openbaar bestuur, overheidsdiensten, sociale verzekeringen	
75	84	A	Openbaar bestuur (kantoren e.d.)	1
7525	8425		Brandweerkazernes	3.1
80	85	-	Onderwijs	
801, 802	852, 8531		Scholen voor basis- en algemeen voortgezet onderwijs	2

> Bedrijfslijst

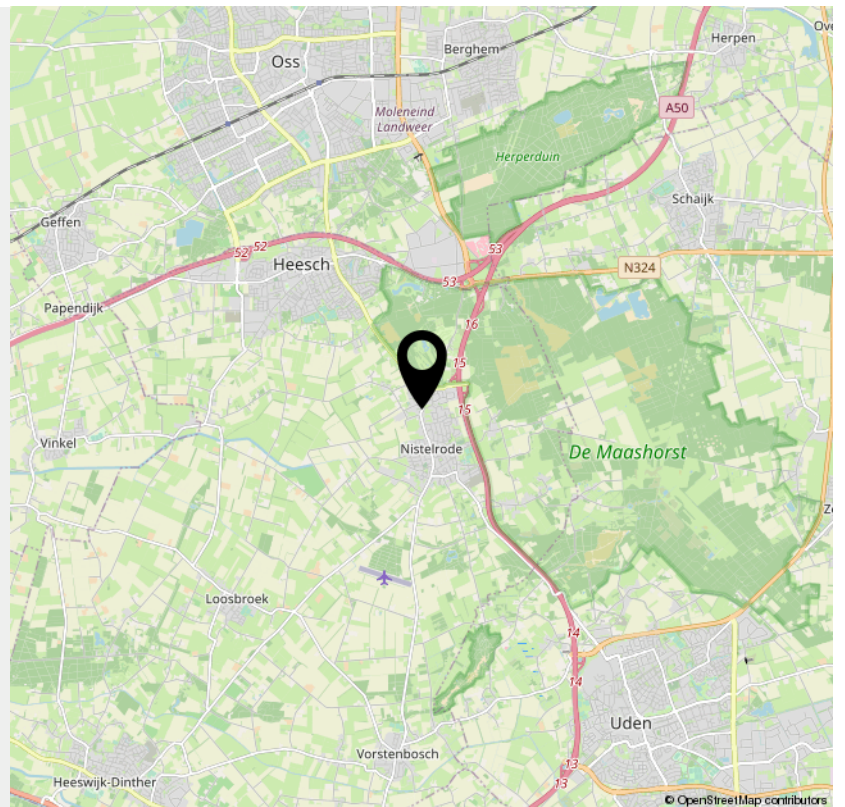
Staat van Bedrijfsactiviteiten (categorie 1 t/m 3.1)				
SBI-code	SBI-code 2008	Nr.	Omschrijving	Cat.
803, 804	8532, 854, 855		Scholen voor beroeps-, hoger en overig onderwijs	2
85	86	-	Gezondheids- en welzijnszorg	
8511	8610		Ziekenhuizen	2
8512, 8513	8621, 8622, 8623		Artsenpraktijken, klinieken en dagverblijven	1
8514, 8515	8691, 8692		Consultatiebureaus	1
853	871	1	Verpleeghuizen	2
853	8891	2	Kinderopvang	2
90	37, 38, 39	-	Milieudienstverlening	
9001	3700	B	Rioolgemalen	2
9002.1	381	A	Vuilophaal-, straatreinigingsbedrijven e.d.	3.1
9002.1	381	B	Gemeentewerven (afval-inzameldepots)	3.1
9002.2	382	A0	Afvalverwerkingsbedrijven:	
9002.2	382	A4	– pathogeen afvalverbranding (voor ziekenhuizen)	3.1
9002.2	382	A7	– verwerking fotochemisch en galvano-afval	2
91	94	-	Diverse organisaties	
9111	941, 942		Bedrijfs- en werknemersorganisaties (kantoren)	1
9131	9491		Kerkgebouwen e.d.	2
9133.1	94991	A	Buurt- en clubhuizen	2
9133.1	94991	B	Hondendressuurterreinen	3.1
92	59	-	Cultuur, sport en recreatie	
921, 922	591, 592, 601, 602		Studio's (film, TV, radio, geluid)	2
9213	5914		Bioscopen	2
9232	9004		Theaters, schouwburgen, concertgebouwen, evenementenhallen	2
9234	8552		Muziek- en balletscholen	2
9234.1	85521		Dansscholen	2
9251, 9252	9101, 9102		Bibliotheken, musea, ateliers, e.d.	1
9253.1	91041		Kinderboerderijen	2
926	931	0	Zwembaden:	
926	931	1	– overdekt	3.1
926	931	A	Sporthallen	3.1
926	931	B	Bowlingcentra	2
926	931	E	Maneges	3.1
926	931	F	Tennisbanen (met verlichting)	3.1
926	931	G	Veldsportcomplex (met verlichting)	3.1
926	931	H	Golfbanen	1
926	931	I	Kunstsibanen	3.1
926	931	0	Schietinrichtingen:	

> Bedrijfslijst

Staat van Bedrijfsactiviteiten (categorie 1 t/m 3.1)				
SBI-code	SBI-code 2008	Nr.	Omschrijving	Cat.
926	931	11	– buitenbanen met voorzieningen: boogbanen	2
926	931	2	– binnenbanen: boogbanen	1
926	931	A	Skelter- en kartbanen, in een hal	3.1
926	931	F	Sportscholen, gymnastieksalen	2
926	932	G	Jachthavens met diverse voorzieningen	3.1
9271	9200		Casino's	2
9272.1	92009		Amusementshallen	2
93	96	-	Overige dienstverlening	
9301.1	96011	A	Wasserijen en strijkinrichtingen	3.1
9301.1	96011	B	Tapijtreinigingsbedrijven	3.1
9301.2	96012		Chemische wasserijen en ververijen	2
9301.3	96013	A	Wasverzendinrichtingen	2
9301.3	96013	B	Wasserettes, wassalons	1
9302	9602		Kappersbedrijven en schoonheidsinstituten	1
9303	9603	0	Begrafenisondernemingen:	
9303	9603	1	– uitvaartcentra	1
9303	96031	2	– begraafplaatsen	1
9304	9313, 9604		Fitnesscentra, badhuizen en sauna-baden	2
9305	9609	B	Persoonlijke dienstverlening n.e.g.	1



**“Woon jij
binnenkort op
deze locatie?”**



> Extra informatie

Rechtsgeldige koopovereenkomst pas na ondertekening

Een mondelinge overeenkomst tussen een particuliere verkoper en een particuliere koper is niet rechtsgeldig. Met andere woorden: er is geen koop. Er is pas sprake van een rechtsgeldige koop als de particuliere verkoper en de particuliere koper de koopovereenkomst hebben ondertekend. Dit vloeit voort uit artikel 7:2 Burgerlijk Wetboek. Een bevestiging van de mondelinge overeenkomst per e-mail of een toegestuurd concept van de koopovereenkomst wordt niet gezien als een "ondertekende koopovereenkomst".

Kosten koper (k.k.) / vrij op naam (v.o.n.)

De kosten koper (k.k.) houden in dat aan de verwerving van de onroerende zaak verbonden kosten voor rekening van de koper komen. Deze kosten bestaan uit overdrachtsbelasting, kadasterkosten, notariskosten (akte van levering/ inschrijving hypotheekakte). Een deel is fiscaal aftrekbaar. Indien vrij op naam (v.o.n.) wordt verkocht, komen deze kosten grotendeels voor rekening van verkoper. Bij kosten koper zijn de enige kosten die de notaris in rekening mag brengen bij de verkoper, de kosten voor doorhaling inschrijving hypotheek bij het kadaster voor maximaal € 200,- (incl. BTW) per doorhaling.

Baten en lasten

Alle baten, lasten en verschuldigde canons, waaronder begrepen heffingen die voortvloeien uit de akte van splitsing en/of reglement, komen voor rekening van de kopende partij vanaf de datum van notarieel transport. De lopende baten, lasten e.d., met uitzondering van de onroerende zaakbelasting wegens feitelijk gebruik, zullen tussen partijen door de notaris naar rato worden verrekend.

Koopovereenkomst

Indien een (mondelinge) koopovereenkomst tot stand komt, wordt deze door ons kantoor schriftelijk vastgelegd in een koopakte conform het VBO-model. In de koopovereenkomst wordt een ontbindende voorwaarde voor financiering opgenomen. Ter zekerheid van de koper kan koper de koopovereenkomst laten inschrijven in de openbare registers van het kadaster.

Asbest

Woningen van vòòr 1 juli 1993 kunnen asbesthoudende materialen bevatten. Derhalve wordt in de koopovereenkomst een asbestclausule opgenomen, welke inhoudt dat koper de eventuele aanwezigheid van asbest in het gekochte aanvaardt en accepteert.

Keuze van notaris

De koper wordt in de gelegenheid gesteld een notaris van zijn voorkeur te kiezen. Indien koper niet binnen twee weken na het tekenen van de koopovereenkomst een notaris heeft gekozen, heeft verkoper het recht een notaris te kiezen. Indien de door koper gekozen notaris meer dan 20 km van het gekochte pand kantoor houdt, heeft verkoper het recht bij volmacht te passeren. De kosten voor deze volmacht zijn voor rekening van koper.

Waarborgsom

Tot zekerheid van de nakoming van de verplichtingen van koper, dient koper bij de notaris waar het transport gaat plaatsvinden een waarborgsom te storten of een bankgarantie gesteld ter grootte van 10% van de koopsom.

Boeteclausule

In de koopovereenkomst wordt een boeteclausule opgenomen in verband met het feit dat partijen elkaar in gebreke kunnen stellen indien een der partijen niet aan haar verplichtingen voldoet. Bij ontbinding van de overeenkomst kan aan de nalatige partij een boete worden opgelegd van 10% van de koopsom.

Oplevering

De woning wordt in de huidige staat opgeleverd met alle daarbij behorende rechten, aanspraken, zichtbare en onzichtbare gebreken (voor zover bij de verkoper niet bekend, daar de verkoper zich aan de mededelingsplicht omtrent de hem bekende gebreken heeft te houden), heersende en lijdende erfdienstbaarheden, kwalitatieve rechten en plichten en vrij van hypotheek, beslagen en inschrijvingen daarvan. Los van het feit dat verkoper een mededelingsplicht heeft, wordt in het Burgerlijk Wetboek ook de onderzoekspflicht van de koper vermeld. Dit betekent dat ook koper zijn eigen verantwoordelijkheid c.q. onderzoekspflicht heeft m.b.t. datgene wat voor hem belangrijk is bij de aankoop.

Toelichtingsclausule NEN2580

De Meetinstructie is gebaseerd op de NEN2580. De Meetinstructie is bedoeld om een meer eenduidige manier van meten toe te passen voor het geven van een indicatie van de gebruiksoppervlakte. De Meetinstructie sluit verschillen niet volledig uit, door bijv. interpretatieverschillen, afrondingen of beperkingen bij het uitvoeren van de meting. Koper kan hieraan geen enkel recht ontleiden, de makelaar c.q. verkoper kan niet aansprakelijk worden gesteld voor eventuele verschillen.

Algemeen

Op al onze activiteiten zijn de VBO-voorwaarden van toepassing. Deze verkoopinformatie is met de grootst mogelijke zorg samengesteld, echter blijft de mogelijkheid bestaan dat er fouten, afwijkingen of onvolledigheden in de brochure aanwezig zijn. De koper wordt er uitdrukkelijk op geattendeerd dat ook een opsomming van eventuele gebreken niet betekent dat de eigenaar en/of verkopende makelaar garandeert dat het object voor het overige vrij is van gebreken.

Neem voor vragen contact met ons op!

Telefoon: 0412-474687

info@akkermakelaardij.nl

www.akkermakelaardij.nl

VOEL JE THUIS

bij Akker Makelaardij



GRATIS WAARDEBEPALING

Misschien wil je weten wat jouw huidige woning opbrengt. Wij maken graag een afspraak met je voor een gratis en vrijblijvende waardebeoordeling, zodat je weet welke vervolgstappen je kunt zetten.

Bel of mail ons voor een afspraak, of stuur een whatsapp bericht op het moment dat het jou uitkomt.



Adri van den Akker



Veerle van den Akker



Telefoon:
0412-474687



Whatsapp:
06 14 92 02 83



of mail ons op:
info@akkermakelaardij.nl



Volg ons op facebook:
facebook.com/akkermakelaardij



Volg ons op Instagram:
instagram.com/akkermakelaardij



Thijmen van den Akker



Sterre Hegeraat

Akker Makelaardij
Telefoon: 0412-474687
info@akkermakelaardij.nl

't Dorp 126, 5384 MD Heesch
Geurdnhof 46, 5345 BB Oss
www.akkermakelaardij.nl

